

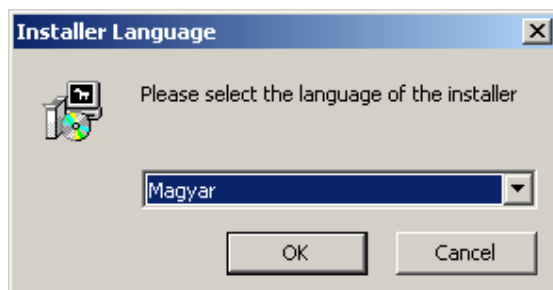
Telepítési útmutató

Az E1A1Conf program segítségével az E1A1 konverter-család tagjait helyben a soros porton (RS-232) keresztül vagy távolról, hálózaton keresztül konfigurálhatjuk.

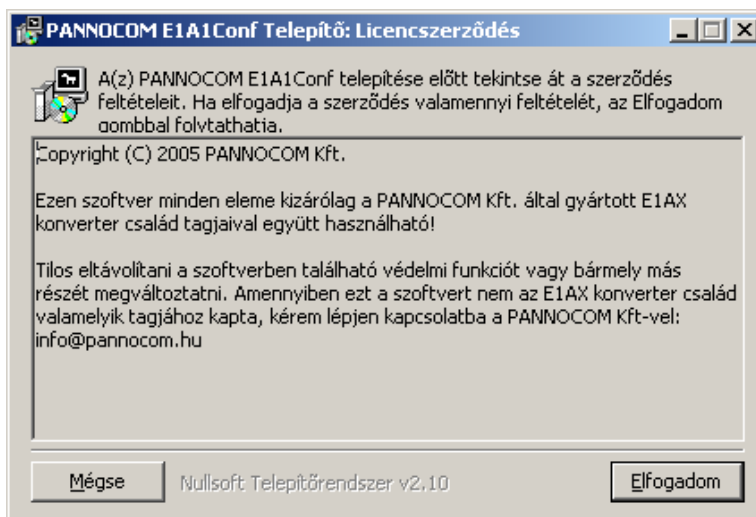
A program megfelelő működéséhez a következő feltételeknek kell teljesülni:

- Win32 operációs rendszer (9x, Me, NT4, 2000, XP, 2003)
- Kapcsolat a konverter és a számítógép között a soros porton (RS-232) vagy hálózaton keresztül

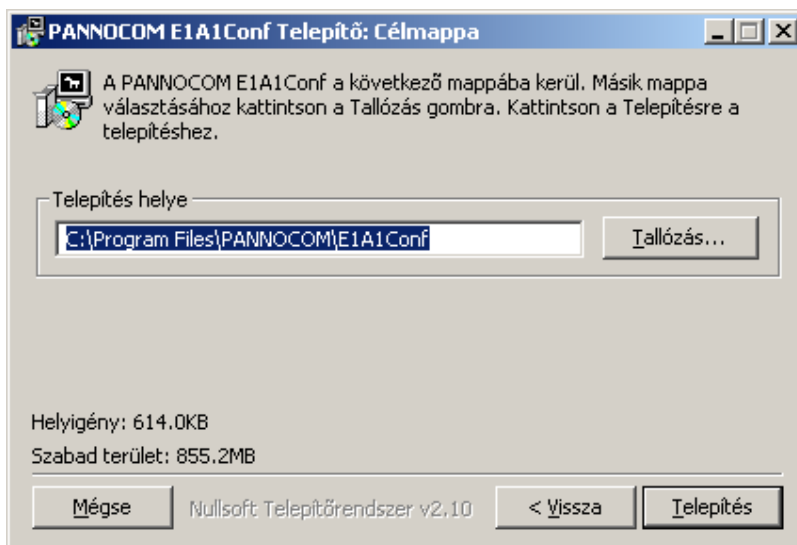
A telepítéshez indítsuk el a pannocom-e1a1conf.exe file-t, majd az első képernyőnél válasszuk ki a magyar nyelvet, majd nyomjuk meg az OK gombot:



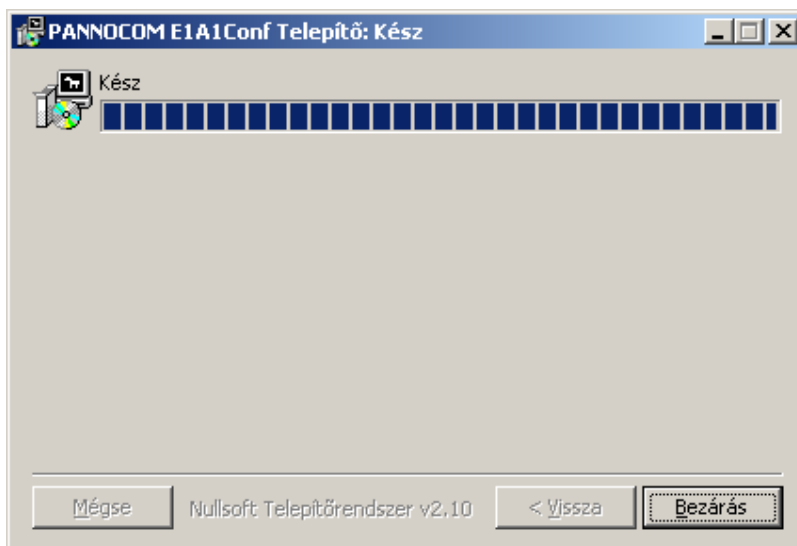
A felhasználási feltételekről szóló oldalt figyelmesen olvassa át, és ha elfogadja azokat, folytassa a telepítést:



A rendszer bárhova feltelepíthető. Amennyiben az alapértelmezett könyvtár nem felel meg valami miatt, válasszon másikat:



Ezután a Telepítés gombra kattintva elindul a VSPD installálása. Várja meg, míg a Kész felirat meg nem jelenik, majd zárja be az ablakot.



A program elindításához válassza ki a Start / Programok / PANNOCOM / E1A1Conf / E1A1Conf menü pontot.

A program használatához szükséges leírást szintén a fent említett menü alatt találja meg. Olvasásához Acrobat Reader program szükséges, melyet a www.adobe.com címen talál meg igény esetén.

Problémamentes használatot kívánunk!

PANNOCOM Elektronikai Kft.